

MAÎTRE DE L'OUVRAGE / BOUWHEER Immobilière de la Petite Ile S.A

ARCHITECTES / ARCHITECTEN B architecten
VELD architecten

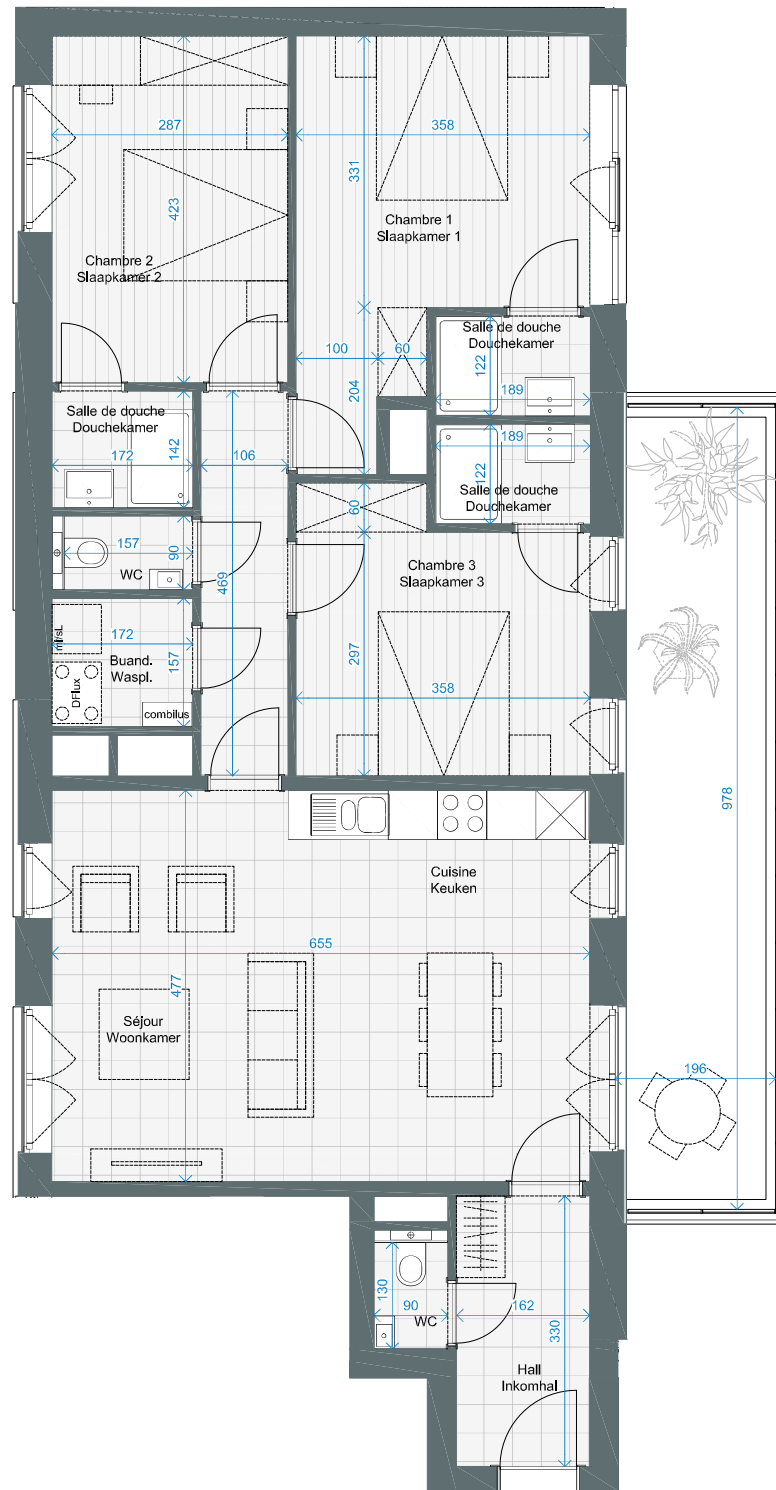
N° Appartement **A.201 CL**

Etage / Verdieping +2

Type 3 Chambres / 3 Kamers

Surface brute / Bruto oppervlakte 117.9 m²

Surface brute terrasse /
Bruto oppervlakte terras 17.4 m²



LÉGENDE / LEGENDE

SOL / VLOER - Stratifié / Laminaat



SOL / VLOER - Carrelage / Tegel

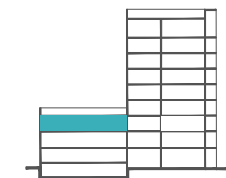
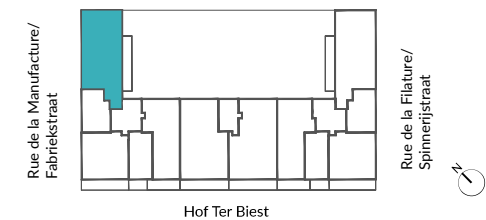


SOL / VLOER - Dalle sur plots /
Tegels op vloerdragers



Hauteur plafond min /
Minimale plafondhoogte: 250cm

Hauteur faux-plafond min /
Minimale vals plafondhoogte: 220cm



NOTE :

- Ce plan est sujet à d'éventuelles modifications dues aux nécessités techniques de réalisation. Toute différence de mesure en plus ou en moins rentrant dans les tolérances admises fera perte ou profit pour l'acquéreur sans donner lieu à une adaptation de prix.
- Tout le mobilier, ainsi que les machines à laver et sèches-ligne, sont représentés à titre illustratif et ne sont pas fournis.
- L'implantation et l'aménagement de la cuisine sont représentés à titre indicatif.
- Tous les équipements des cuisines sont repris sur les plans des cuisinistes.
- Les cotes sont brutes sans parachèvement et à titre indicatif.
- Des faux-plafonds complémentaires pourront être placés à certains endroits pour des raisons techniques.
- Document non contractuel.

NOTA :

- Dit plan is onderhevig aan eventuele wijzigingen ten gevolge van de technische vereisten van uitvoering. Elk positief of negatief verschil in afmeting dat binnen de toegestane tolerantie valt, zal verlies of winst voor de koper zijn, zonder prijsaanpassing te veroorzaken.
- Meubelen, wasmachine en droger zijn illustratief en zijn niet inbegrepen.
- Inplanting en inrichting van de keuken zijn gegeven ter informatie.
- Alle toestellen en keukenuitrustingen zijn opgenomen op de plannen van de keuken leverancier.
- Alle opgegeven maten zijn ruwbouwmaten zonder afwerking en gegeven ter informatie.
- Bijkomende valse plafonds kunnen op bepaalde plaatsen voorzien worden, omwille van technische redenen.
- Niet-contractueel document.